

# Como Utilizar o Backtest no Profit e BlackArrow

Um guia completo para validar suas estratégias de trading antes de arriscar capital real



# O Que É Backtest e Por Que Você Precisa Dele

## Definição

Backtest é o processo de testar uma estratégia de trading utilizando dados históricos do mercado. É como se você pudesse voltar no tempo e verificar se sua estratégia teria funcionado em condições reais de mercado, sem arriscar um único centavo.

Ao rodar um backtest, você alimenta seu robô com anos de dados reais e observa como ele teria se comportado. Isso permite identificar falhas, ajustar parâmetros e ganhar confiança antes de operar com dinheiro real.

## Por Que É Essencial

Muitos traders iniciantes cometem o erro de operar diretamente em conta real baseando-se apenas em intuição ou dicas. O resultado? Perdas significativas que poderiam ser evitadas.

O backtest elimina a surpresa. Ele revela se sua estratégia tem vantagem estatística sobre o mercado, qual o drawdown máximo esperado, e se os parâmetros escolhidos são realmente lucrativos ou apenas fruto do acaso.

### Profit Ultra

Plataforma focada em flexibilidade e programação avançada em LUA. Ideal para quem quer personalizar cada detalhe da estratégia com código.

### BlackArrow

Solução mais visual e intuitiva, com interface gráfica robusta. Perfeita para traders que preferem configurar robôs sem mergulhar profundamente em código.

# Conceitos Fundamentais do Trading Automatizado

Antes de mergulhar nos backtests, é crucial entender os fundamentos que sustentam qualquer estratégia automatizada. Esses conceitos formam a base do seu conhecimento e determinam o sucesso ou fracasso de suas operações.

1

## Estratégia Automatizada

Um conjunto de regras programadas que define quando comprar, vender, quanto arriscar e quando sair de uma operação. O robô executa essas regras sem emoção, garantindo disciplina total.

2

## Simulação vs Backtest

Simulação ocorre em tempo real com dados ao vivo, mas sem executar ordens reais. Backtest usa dados históricos para avaliar performance passada. Ambos são etapas antes da conta real.

3

## Conta Real

O ambiente definitivo onde suas ordens realmente afetam o mercado e seu capital está em risco. Só deve ser utilizada após validação completa via backtest e simulação.

A transição entre essas três fases deve ser gradual e metódica. Nunca pule etapas, pois cada uma revela informações críticas sobre sua estratégia que as outras não conseguem capturar.

# Principais Métricas para Avaliar Resultados

Entender as métricas é o que separa um trader profissional de um apostador. Cada número conta uma história sobre sua estratégia, e saber interpretar esses dados é fundamental para tomar decisões informadas.

R\$5...	2.3	15%	58%
<b>Lucro Líquido</b>	<b>Fator de Lucro</b>	<b>Drawdown Máximo</b>	<b>Taxa de Acerto</b>
O resultado final após descontar custos operacionais, taxas e slippage. É a métrica mais importante.	Razão entre lucros e perdas. Valores acima de 1.5 indicam estratégias sólidas com vantagem real.	A maior queda percentual do capital. Crucial para dimensionar risco e preparação psicológica.	Percentual de operações vencedoras. Importante, mas não é tudo - a relação risco/retorno importa mais.

Não se deixe enganar por uma única métrica espetacular. Uma estratégia com 80% de acerto pode ser ruim se as perdas forem muito maiores que os ganhos. Da mesma forma, uma taxa de acerto de 40% pode ser excelente se os ganhos médios forem 3x maiores que as perdas. Analise sempre o conjunto completo de métricas para ter uma visão holística da performance.

# Backtest no BlackArrow: Passo a Passo Completo



O BlackArrow oferece uma interface intuitiva que facilita todo o processo de configuração e execução de backtests, mesmo para usuários menos experientes em programação.

## Preparação Inicial

Antes de rodar seu primeiro backtest, certifique-se de que seu robô está corretamente configurado. No BlackArrow, você pode criar um robô do zero ou importar modelos prontos como o AIS\_VWAP\_ROBO\_Negocia.

A importação facilita o início, mas é essencial entender cada parâmetro para fazer ajustes que se alinhem com seu perfil de risco e objetivo de retorno.

01

### Criar ou Importar o Robô

Acesse o módulo de estratégias e selecione "Novo Robô" ou importe um existente. Dê um nome descritivo que identifique a lógica utilizada.

02

### Configurar Parâmetros

Define alvo de lucro, stop loss, horário de operação, número de contratos e slippage esperado. Seja conservador nas estimativas.

03

### Ativar no Simulador

Antes do backtest, ative a estratégia no modo simulador para verificar se não há erros de lógica ou configuração.

04

### Executar Backtest

Selecione o período histórico desejado (recomenda-se no mínimo 6 meses) e execute o teste. Aguarde o processamento.

05

### Exportar Resultados

Exporte o arquivo .csv com todas as operações para análise detalhada em Excel ou outras ferramentas de análise.

06

### Analisar Resumo

Revise o resumo de desempenho diretamente na tela do BlackArrow, observando métricas principais e gráfico de equity.

# Dicas Avançadas para Backtest no BlackArrow



## Filtros de Horário

Configure rigorosamente os horários de operação para evitar que o robô opere durante leilões ou em momentos de baixa liquidez. O BlackArrow permite definir janelas específicas de atuação.

Recomenda-se evitar os primeiros 15 minutos após abertura e os últimos 15 antes do fechamento, períodos de maior volatilidade não-estruturada.



## Travas de Segurança

Antes de iniciar qualquer backtest, ative todas as travas de risco disponíveis. Configure stop loss máximo diário, limite de operações consecutivas perdedoras e travamento em caso de erro de execução.

Essas travas não apenas protegem em ambiente real, mas também revelam se sua estratégia seria sustentável sob condições adversas.



## Validação de Lógica

Após o backtest, revise manualmente algumas operações no gráfico para confirmar que o robô está realmente respeitando as regras de entrada e saída programadas.

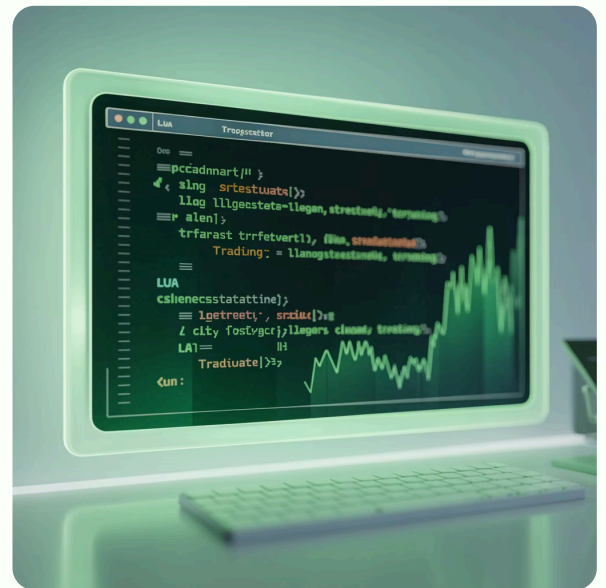
Erros de lógica podem passar despercebidos em métricas agregadas, mas ficam evidentes ao analisar operações individuais.

"O backtest só é confiável se os parâmetros refletirem condições reais de mercado. Slippage e custos devem ser sempre incluídos."

# Backtest no Profit Ultra: Passo a Passo Completo

O Profit Ultra oferece máxima flexibilidade através da linguagem LUA, permitindo que traders criem estratégias altamente customizadas. Essa liberdade vem com a responsabilidade de entender programação e lógica de mercado.

Diferente do BlackArrow, o Profit exige mais atenção aos detalhes técnicos do código, mas compensa com possibilidades praticamente ilimitadas de personalização.



## Criar Estratégia em LUA

Escreva o código da estratégia ou utilize modelos prontos da comunidade. Valide a sintaxe antes de prosseguir.



## Inserir no Gráfico

Carregue a estratégia no gráfico do ativo desejado e configure todos os parâmetros necessários.



## Rodar Simulador

Use o simulador de estratégia nativo do Profit para executar o backtest no período selecionado.



## Analisar Relatório

Revise o relatório detalhado de desempenho e identifique pontos de melhoria.



## Ajustar e Repetir

Modifique parâmetros ou lógica conforme necessário e repita o processo até obter resultados satisfatórios.



### ⚠️ Atenção à Sintaxe

O Profit é sensível a erros de sintaxe em LUA. Um único caractere incorreto pode invalidar toda a estratégia. Use sempre o validador de código integrado.



### 📊 Precisão do Backtest

Para maior precisão, rode backtests em candles de 1 minuto. Timeframes maiores podem ocultar comportamentos importantes da estratégia.

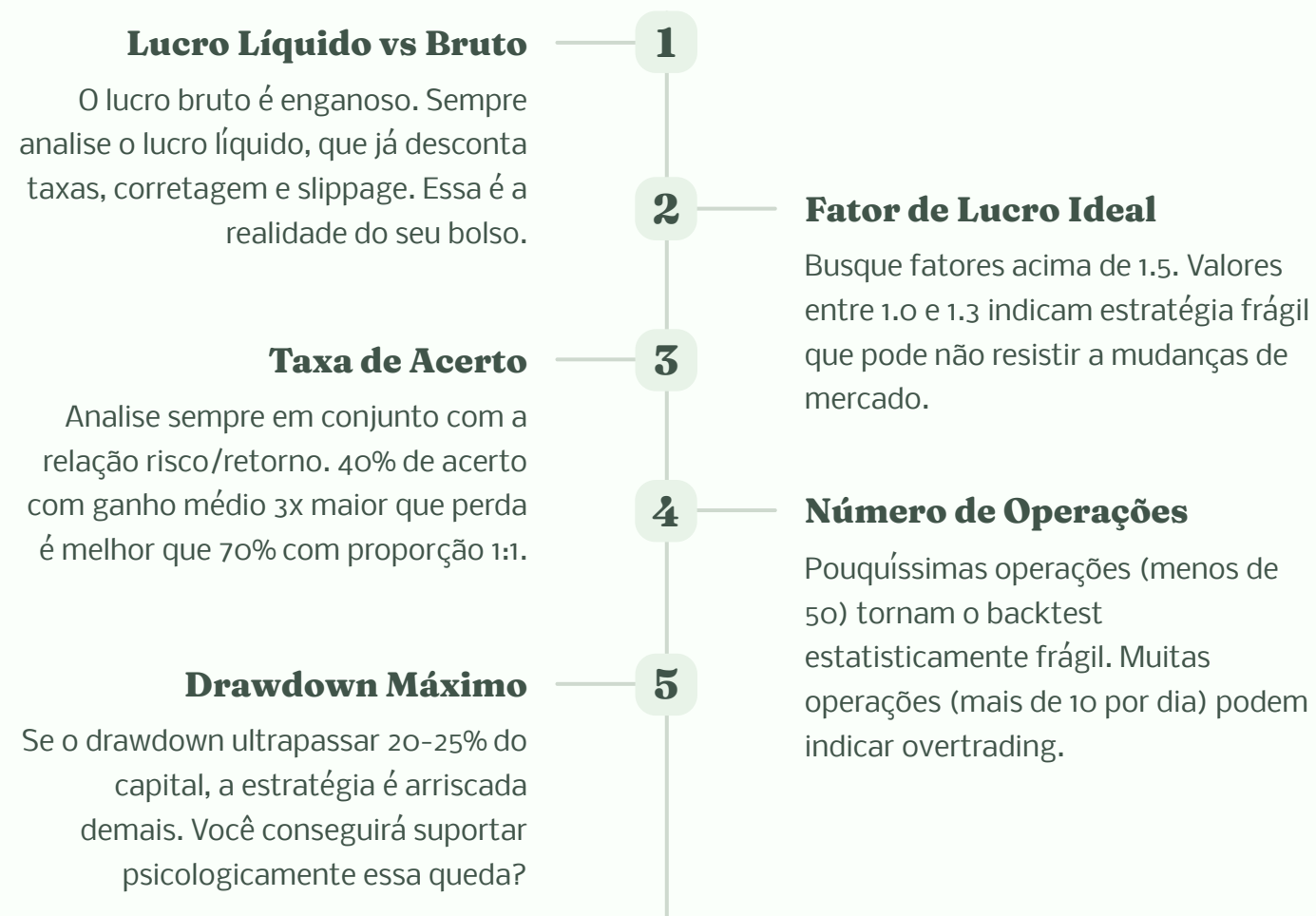


### 💰 Lote Mínimo

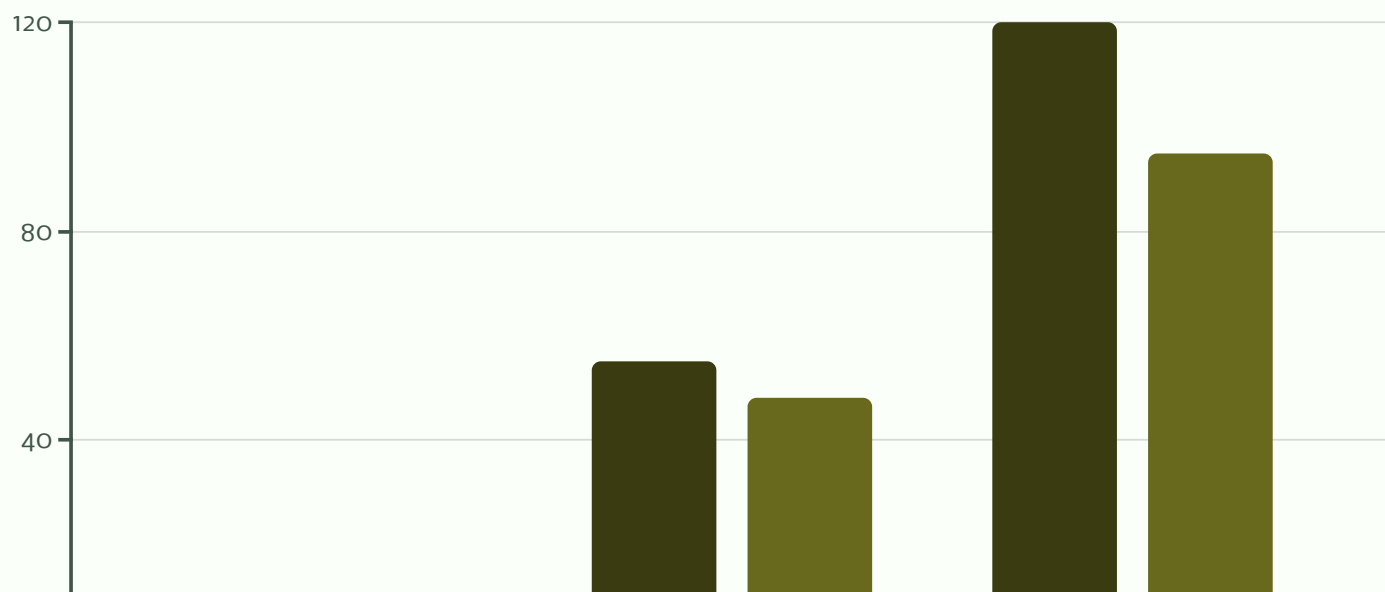
Certifique-se de que o código respeita o lote mínimo do ativo e as regras de horário de negociação estabelecidas pela bolsa.

# Como Analisar os Resultados do Backtest

Ter os resultados do backtest em mãos é apenas o começo. A verdadeira habilidade está em interpretar corretamente esses dados e extrair insights acionáveis que guiarão suas decisões futuras.



Um erro comum é otimizar demais a estratégia para obter resultados perfeitos no backtest. Isso leva ao overfitting, onde o robô funciona perfeitamente no passado mas falha miseravelmente no futuro. Busque consistência, não perfeição.





# Travas de Segurança e Controle de Risco

Mesmo a melhor estratégia pode falhar em condições extremas de mercado. Por isso, implementar travas de segurança robustas não é opcional - é absolutamente essencial para a sobrevivência do seu capital.



## Limites de Perda e Ganho

Configure stop loss e take profit diários. Ao atingir qualquer um desses limites, o robô deve parar de operar até o próximo dia.



## Controle de Falhas

Programe o robô para pausar em caso de erro de comunicação, falha no envio de ordem ou problemas técnicos da plataforma.



## Proteção Contra Leilão

Evite operações durante períodos de leilão, quando a liquidez é baixa e o spread tende a ser muito maior.

## Estratégia OCO

Orders Cancel Orders garantem que ao atingir stop ou alvo, a ordem oposta seja automaticamente cancelada, evitando execução duplicada.

Essencial para evitar erros custosos que podem acontecer em milissegundos.

## Zerar Posição Final

Sempre configure o robô para zerar todas as posições alguns minutos antes do fechamento do pregão.

Nunca deixe posições abertas overnight a menos que sua estratégia seja especificamente desenhada para isso.

## Controle de Flood

Limite o número máximo de ordens por minuto para evitar flood (envio excessivo) que pode resultar em bloqueio pela corretora.

Recomenda-se não mais que 10 ordens por minuto em condições normais.

# Migração para Conta Real e Palavras Finais

Depois de semanas validando sua estratégia via backtest e simulação, chega o momento mais aguardado e temido: operar com dinheiro real. Essa transição exige disciplina férrea e preparação meticulosa.



## Checklist de Ativação

Revise cada parâmetro, confirme travas de segurança, teste conexão com a corretora e valide saldo disponível antes de ativar.



## Período de Observação

Nas primeiras semanas em conta real, opere com lote mínimo e monitore ativamente cada operação para garantir alinhamento com o esperado.



## Monitoramento Contínuo

Nunca deixe o robô totalmente sozinho. Configure alertas e verifique performance diariamente, ajustando conforme mudanças de mercado.



## Controle Emocional

O maior desafio não é técnico, é psicológico. Mantenha disciplina mesmo quando surgir impulso de intervir manualmente ou desativar após perdas.

**O backtest não garante sucesso futuro, mas sem ele, você está operando às cegas.**

Lembre-se: o mercado está em constante evolução. Uma estratégia lucrativa hoje pode deixar de funcionar amanhã. Por isso, o trabalho nunca termina. Continue testando, ajustando e aprendendo. O sucesso no trading automatizado não vem de uma única estratégia perfeita, mas da capacidade de adaptar-se continuamente às novas condições de mercado.

Teste com responsabilidade, opere com disciplina e nunca arrisque mais do que pode perder. A consistência vence a sorte no longo prazo. Boa sorte em sua jornada como trader quantitativo!

[Começar Meu Primeiro Backtest](#)

[Baixar Checklist Completo](#)